

# CONSEJO GENERAL.

ORGANOS DE APOYO (COMISIONES PERMANENTES, COMISIONES TEMPORALES, RELATORIAS TEMATICAS.)

ANEXO A LA MINUTA DE ACUERDOS CORRESPONDIENTE A LA SESIÓN EXTRAORDINARIA DE FECHA 13 DE MARZO DEL 2012, DEL CEDH.

CONSEJERO

CONSEJERO

PRESIDENCIA

CONSEJERO

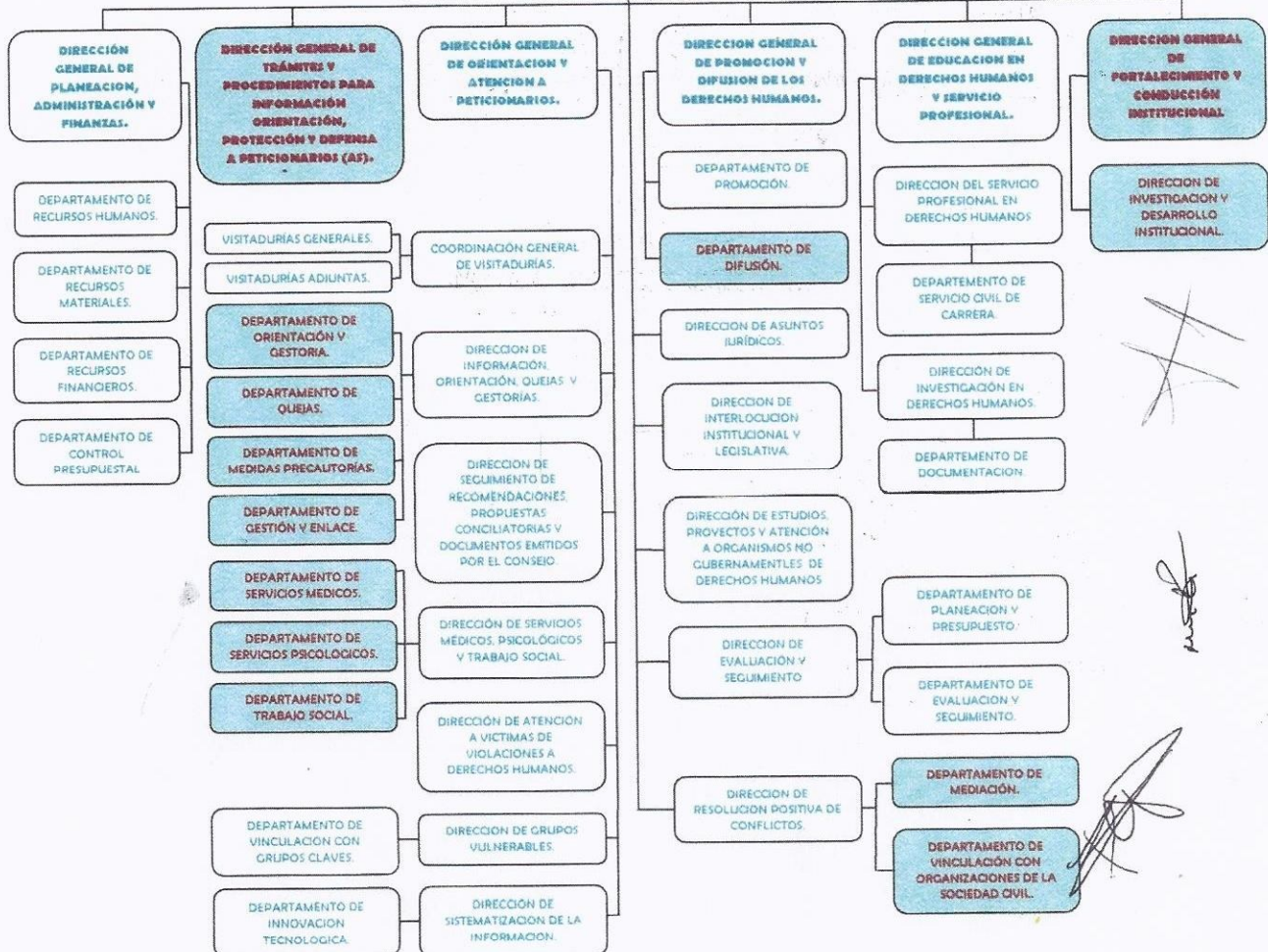
CONSEJERO

ORGANOS DE APOYO (COORDINACION DE ASESORES, SECRETARIA PARTICULAR, COORDINACIÓN GENERAL EJECUTIVA)

SECRETARIA EJECUTIVA

CONTRALORIA INTERNA

DEPARTAMENTO DE FISCALIZACION



■ NO OPERATIVOS